

**Модифицированный Скрининговый Тест на Аутизм для Детей
(пересмотренный, с дополнительным пошаговым интервью)**

**Modified Checklist for Autism in Toddlers, Revised, with Follow-Up
(M-CHAT-R/F)TM**

**Diana L. Robins, Ph.D.
Deborah Fein, Ph.D.
Marianne Barton, Ph.D.**

Благодарность: Мы выражаем признательность исследовательской группе M-CHAT в Испании по разработке формата диаграммы потока, используемого в данном документе.

Узнать больше можно тут: www.mchatscreen.com
Связаться с Дианой Робинс: mchatscreen2009@gmail.com

Разрешение на использование М-СНАТ-R/F™:

Модифицированный Скрининговый Тест на Аутизм для Детей, пересмотренный, с дополнительным пошаговым интервью (М-СНАТ-R/F; Robins, Fein, & Barton, 2009) - 2-этапный родительский отчет как скрининговый инструмент для оценки риска Расстройства Аутистического Спектра (РАС). М-СНАТ-R/F доступен для бесплатной загрузки в клинических, исследовательских и образовательных целях. Скачать М-СНАТ-R/F и связанные с ним материалы разрешено с www.mchatscreen.com.

М-СНАТ-R/F является авторским инструментом, использование М-СНАТ-R/F должно соответствовать следующим требованиям:

- (1) Перепечатка и воспроизведение М-СНАТ-R должны включать указание на авторское право в нижней части страницы (© 2009 Diana Robins, Deborah Fein, & Marianne Barton). Никакие изменения не могут быть сделаны в пунктах, инструкции или порядке пунктов без разрешения авторов.
- (2) М-СНАТ-R должен использоваться полностью. Имеющиеся данные указывают на то, что любые подмножества пунктов не показывают наглядно адекватные психометрические свойства.
- (3) Стороны, заинтересованные в воспроизведении М-СНАТ-R/F в печатном виде (например, книга или статья в журнале) или в электронном виде для использования другими лицами (например, в качестве цифровой медицинской документации или иных программных продуктов), должны связаться с Дианой Робинс для запроса разрешения (mchatscreen2009@gmail.com).
- (4) Если вы находитесь в системе медицины и хотите включить вопросы первого этапа М-СНАТ-R в ваши электронные медицинские записи (ЭМЗ), то вы можете сделать это. Однако, если вы хотите распространить ваши электронные медицинские записи за пределы медицинской деятельности, то, пожалуйста, обратитесь к Диане Робинс, чтобы запросить лицензионное соглашение.

Инструкция по использованию

М-СНАТ-R можно использовать в рамках профилактического осмотра ребёнка, также им могут пользоваться другие специалисты или профессионалы для оценки риска Расстройства Аутистического Спектра (РАС). Основная идея М-СНАТ-R - максимальная чувствительность, что означает выявление настолько большого количества случаев РАС, насколько это возможно. Поэтому существует высокая доля ложноположительных результатов, это означает, что не у каждого ребёнка, у которого выявлен риск, будет диагностировано Расстройство Аутистического Спектра (РАС). Для решения этой проблемы, мы разработали дополнительное пошаговое интервью (М-СНАТ-R/F). Используя тест нужно знать, что даже с дополнительным пошаговым интервью значительному числу детей, у которых М-СНАТ-R показал положительный результат, не будет диагностировано Расстройство Аутистического Спектра (РАС); тем не менее у этих детей есть высокий риск иных нарушений или задержек развития, следовательно, оценка любого ребёнка, у которого выявлен положительный результат, имеет под собой основание.

Результат М-СНАТ-R можно подсчитать менее чем за две минуты. Инструкцию по подсчёту баллов можно скачать с <http://www.mchatscreen.com>. Все связанные материалы также доступны для скачивания.

Алгоритм подсчёта

Ответ "НЕТ" по всем пунктам, за исключением 2, 5 и 12, указывает на риск РАС; ответ "ДА" для пунктов 2, 5 и 12 указывает на риск РАС. Следующий алгоритм максимизирует психометрические свойства М-СНАТ-R:

НИЗКИЙ РИСК: Количество баллов 0-2; если ребёнок младше 24 месяцев, то проведите повторное тестирование по достижению им 2 лет. Никаких дополнительных действий не требуется, если наблюдение не выявляет риск РАС.

СРЕДНИЙ РИСК: Количество баллов 3-7; используйте дополнительное пошаговое интервью (второй этап М-СНАТ-R/F) для получения дополнительной информации об ответах, указывающих на риск РАС. Если количество баллов М-СНАТ-R/F составляет 2 и выше, то результат тестирования положительный. Рекомендованные действия: обратиться за диагностикой и оценкой необходимости раннего вмешательства. Если количество баллов этапа дополнительного пошагового интервью составляет 0-1, то результат тестирования отрицательный. Никаких дополнительных действий не требуется, если наблюдение не выявляет риск РАС. Ребёнок должен быть повторно обследован на будущих профилактических осмотрах.

ВЫСОКИЙ РИСК: Количество баллов 8-20; допустимо пропустить этап дополнительного пошагового интервью и немедленно обратиться за диагностикой и оценкой необходимости раннего вмешательства.

M-CHAT-R™

ФИО ребёнка _____ Дата рождения _____ Дата заполнения _____
 Степень родства _____

Пожалуйста, ответьте на вопросы о Вашем ребёнке. При ответах учитывайте, как обычно ведёт себя ребёнок. Если Вы замечали у ребёнка поведение несколько раз, но обычно он/она так себя не ведёт, то, пожалуйста, ответьте "нет". Пожалуйста, обведите в каждом вопросе "да" или "нет". Спасибо.

1. Если Вы показываете на что-то на другом конце комнаты, Ваш ребёнок смотрит на это? (Пример: если Вы показываете на игрушку или животное, ребёнок смотрит на игрушку или животное?)	Да	Нет
2. Вы когда-либо предполагали, что Ваш ребёнок может быть глухим?	Да	Нет
3. Ваш ребёнок играет в воображаемые или сюжетно-ролевые игры? (Пример: притворяется, что пьёт из пустой чашки, изображает, что говорит по телефону, понарошку кормит куклу или плюшевую игрушку?)	Да	Нет
4. Вашему ребёнку нравится забираться на предметы? (Пример: мебель, строения на игровой площадке, лестницы)	Да	Нет
5. Ваш ребёнок делает необычные движения пальцами перед его/её глазами? (Пример: Ваш ребёнок шевелит его/её пальцами около его/её глаз?)	Да	Нет
6. Ваш ребёнок указывает пальцем, чтобы попросить что-то или получить помощь? (Пример: указывает пальцем на лакомство или игрушку, до которой не может дотянуться)	Да	Нет
7. Ваш ребёнок указывает пальцем на что-то интересное, чтобы обратить на это Ваше внимание? (Пример: указывает пальцем на самолёт в небе или на большой грузовик на дороге)	Да	Нет
8. Ваш ребёнок интересуется другими детьми? (Пример: Ваш ребёнок наблюдает за другими детьми, улыбается им, идёт к ним?)	Да	Нет
9. Ваш ребёнок показывает Вам предметы, принося их Вам или держа их около Вас, просто чтобы поделиться, а не попросить помощь? (Пример: показывает Вам цветок, мягкую игрушку или игрушечный грузовик)	Да	Нет
10. Ваш ребёнок отзывается, когда Вы зовёте его/её по имени? (Пример: ребёнок оглядывается на Вас, говорит или лепечет, прекращает то, что он/она делает, когда Вы зовёте его/её по имени?)	Да	Нет
11. Когда Вы улыбаетесь Вашему ребёнку, он/она улыбается Вам в ответ?	Да	Нет
12. Ваш ребёнок расстраивается от бытовых звуков? (Пример: Ваш ребёнок кричит или плачет от таких звуков как шум пылесоса или громкая музыка?)	Да	Нет
13. Ваш ребёнок умеет ходить?	Да	Нет
14. Ваш ребёнок смотрит Вам в глаза, когда Вы говорите с ним/ней, играете с ним/ней или одеваете его/её?	Да	Нет
15. Ваш ребёнок пытается копировать то, что Вы делаете? (Пример: машет рукой при прощании, хлопает в ладоши, издаёт смешные звуки Вам в ответ)	Да	Нет
16. Если Вы оборачиваетесь, чтобы на что-то взглянуть, то Ваш ребёнок оглядывается вокруг, чтобы увидеть то, на что Вы смотрите?	Да	Нет
17. Ваш ребёнок пытается обратить на себя Ваш взгляд? (Пример: Ваш ребёнок смотрит на Вас, ожидая похвалу, или говорит "смотри", или "посмотри на меня")	Да	Нет
18. Ваш ребёнок понимает, когда Вы говорите ему/ей что-то сделать? (Пример: если Вы не сделаете указательных движений, то ребёнок сможет понять "положи книгу на стул" или "принеси мне одеяло"?)	Да	Нет
19. Если происходит что-то необычное, то ребёнок смотрит на Ваше лицо, чтобы понять, как Вы к этому относитесь? (Пример: если он/она услышит странный или забавный звук или увидит новую игрушку, то он/она посмотрит на Ваше лицо?)	Да	Нет
20. Вашему ребёнку нравится двигательная активность? (Пример: когда кружат или подбрасывают на коленях)	Да	Нет

Разрешение на использование

Модифицированный Скрининговый Тест на Аутизм для Детей, пересмотренный, с дополнительным пошаговым интервью (M-CHAT-R/F; Robins, Fein, & Barton, 2009) приводится в дополнение к M-CHAT-R. Скачать M-CHAT-R/F можно с www.mchatscreen.com.

M-CHAT-R/F является авторским инструментом, использование этого инструмента ограничено авторами и защищено авторским правом. M-CHAT-R и M-CHAT-R/F могут быть использованы в клинических, исследовательских и образовательных целях. Несмотря на то, что мы сделали инструмент бесплатным для этих целей, он защищён авторским правом и не относится к продуктам с открытым исходным кодом. Любой заинтересованный в использовании M-CHAT-R/F в каких-либо коммерческих или программных продуктах должен связаться с Дианой Робинс mchatscreen2009@gmail.com для получения разрешения.

Инструкция по использованию

M-CHAT-R/F создан в дополнение к использованию M-CHAT-R; M-CHAT-R применяется для детей раннего возраста (между 16 и 30 месяцами) с целью оценки риска Расстройства Аутистического Спектра (РАС). Используя этот тест нужно знать, что даже с дополнительным пошаговым интервью значительному числу детей, у которых M-CHAT-R показал положительный результат, не будет диагностировано Расстройство Аутистического Спектра (РАС); тем не менее у этих детей есть высокий риск иных нарушений или задержек развития, следовательно, оценка любого ребёнка, у которого выявлен положительный результат, имеет под собой основание.

После прохождения родителем M-CHAT-R подсчитайте баллы в соответствии с инструкцией. Если результат ребёнка оценивается как положительный, то используйте дополнительное пошаговое интервью для тех пунктов M-CHAT-R, в которых ребёнок не соответствует требованиям. Только те элементы, в которых нет соответствия, включаются в полное интервью.

Каждая страница интервью соответствует одному пункту M-CHAT-R. Следуйте по блок-схемам, задавая вопросы до достижения "СООТВЕТСТВУЕТ / НЕ СООТВЕТСТВУЕТ". Пожалуйста, имейте в виду, что родитель может дать ответ "возможно" во время интервью. Когда родитель даёт ответ "возможно", спросите его, что ближе "да" или "нет", и продолжайте интервью в соответствии с данным ответом. В тех местах, где предусмотрено отдельное пространство для ответа "другое", интервьюер должен использовать своё суждение, чтобы определить, является ли это единичной реакцией или нет.

Оценивается каждый пункт в опроснике M-CHAT-R/F (который содержит те же элементы, что и M-CHAT-R, но "Да / Нет" заменены на "Соответствует / Не соответствует"). Результат интервью оценивается как положительный, если ребёнок в дополнительном пошаговом интервью по любым двум пунктам набирает "Не соответствует". Если ребёнок оценивается положительно по результатам M-CHAT-R/F, то настоятельно рекомендуется обратиться за диагностикой и оценкой необходимости раннего вмешательства как можно скорее. Пожалуйста, имейте в виду, что если медицинский специалист или родитель имеют опасения относительно РАС, то дети должны быть направлены на диагностику независимо от результатов M-CHAT-R или M-CHAT-R/F.

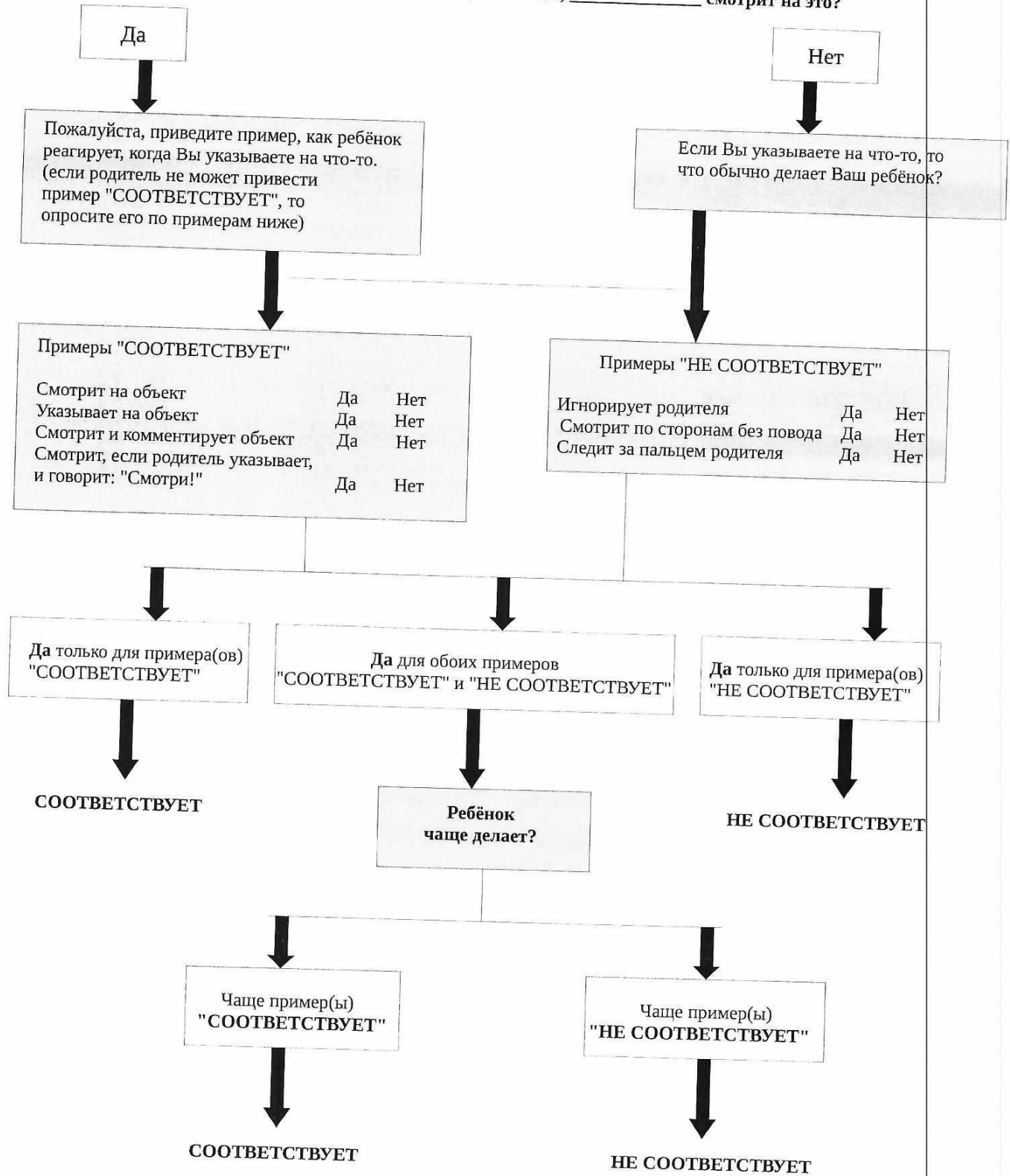
М-CHAT-R Follow-Up™ Таблица Баллов

Пожалуйста, обратите внимание: "Да" и "Нет" заменены на "Соответствует" и "Не соответствует".

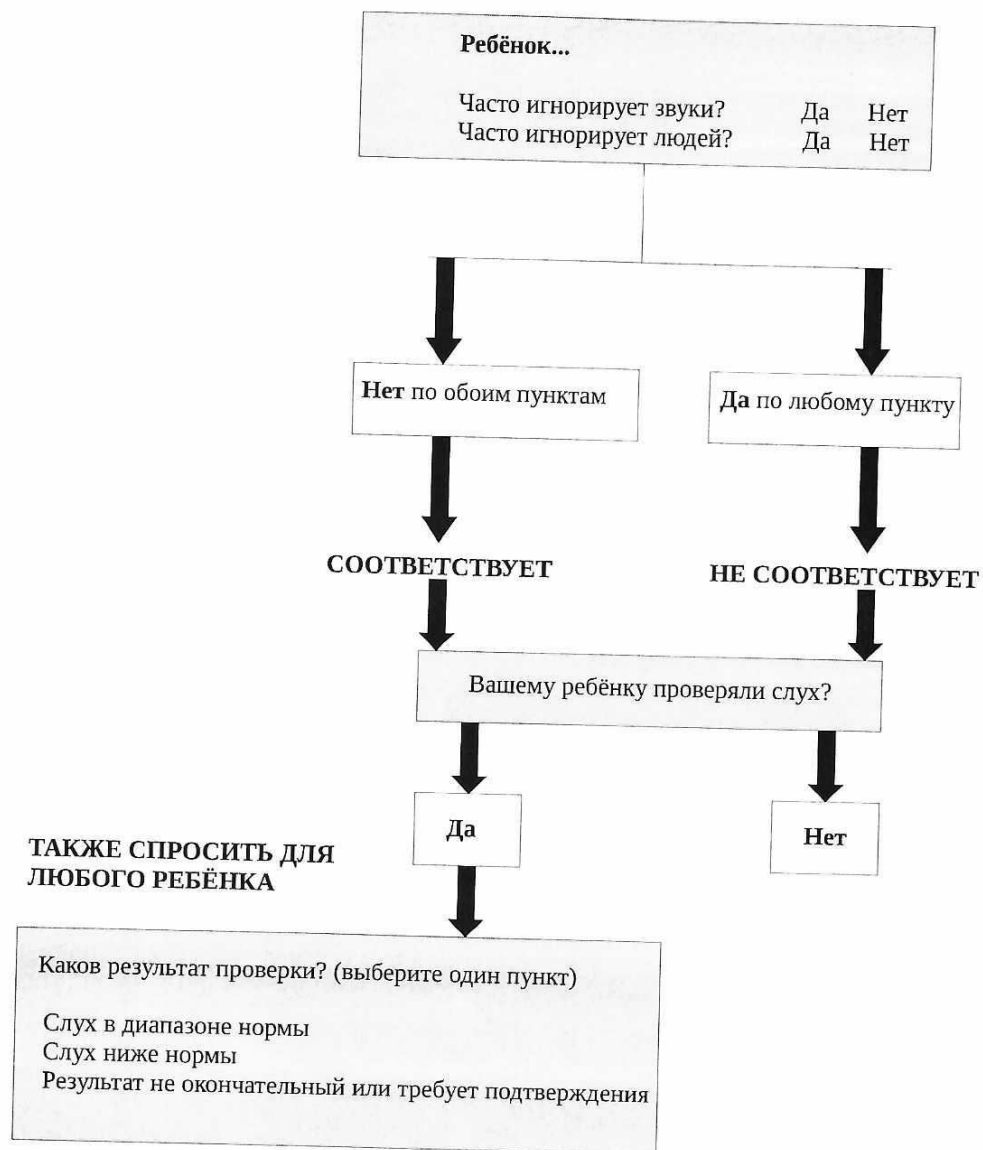
1. Если Вы показываете на что-то на другом конце комнаты, Ваш ребёнок смотрит на это? (Пример: если Вы показываете на игрушку или животное, ребёнок смотрит на игрушку или животное?)	Соответствует	Не соответствует
2. Вы когда-либо предполагали, что Ваш ребёнок может быть глухим?	Соответствует	Не соответствует
3. Ваш ребёнок играет в воображаемые или сюжетно-ролевые игры? (Пример: притворяется, что пьёт из пустой чашки, изображает, что говорит по телефону, понарошку кормит куклу или плюшевую игрушку?)	Соответствует	Не соответствует
4. Вашему ребёнку нравится забираться на предметы? (Пример: мебель, строения на игровой площадке, лестницы)	Соответствует	Не соответствует
5. Ваш ребёнок делает необычные движения пальцами перед его/её глазами? (Пример: Ваш ребёнок шевелит его/её пальцами около его/её глаз?)	Соответствует	Не соответствует
6. Ваш ребёнок указывает пальцем, чтобы попросить что-то или получить помощь? (Пример: указывает пальцем на лакомство или игрушку, до которой не может дотянуться)	Соответствует	Не соответствует
7. Ваш ребёнок указывает пальцем на что-то интересное, чтобы обратить на это Ваше внимание? (Пример: указывает пальцем на самолёт в небе или на большой грузовик на дороге)	Соответствует	Не соответствует
8. Ваш ребёнок интересуется другими детьми? (Пример: Ваш ребёнок наблюдает за другими детьми, улыбается им, идёт к ним?)	Соответствует	Не соответствует
9. Ваш ребёнок показывает Вам предметы, принося их Вам или держа их около Вас, просто чтобы поделиться, а не попросить помощь? (Пример: показывает Вам цветок, мягкую игрушку или игрушечный грузовик)	Соответствует	Не соответствует
10. Ваш ребёнок отзывается, когда Вы зовёте его/её по имени? (Пример: ребёнок оглядывается на Вас, говорит или лепечет, прекращает то, что он/она делает, когда Вы зовёте его/её по имени?)	Соответствует	Не соответствует
11. Когда Вы улыбаетесь Вашему ребёнку, он/она улыбается Вам в ответ?	Соответствует	Не соответствует
12. Ваш ребёнок расстраивается от бытовых звуков? (Пример: Ваш ребёнок кричит или плачет от таких звуков как шум пылесоса или громкая музыка?)	Соответствует	Не соответствует
13. Ваш ребёнок умеет ходить?	Соответствует	Не соответствует
14. Ваш ребёнок смотрит Вам в глаза, когда Вы говорите с ним/ней, играете с ним/ней или одеваете его/её?	Соответствует	Не соответствует
15. Ваш ребёнок пытается копировать то, что Вы делаете? (Пример: машет рукой при прощании, хлопает в ладоши, издаёт смешные звуки Вам в ответ)	Соответствует	Не соответствует
16. Если Вы оборачиваетесь, чтобы на что-то взглянуть, то Ваш ребёнок оглядывается вокруг, чтобы увидеть то, на что Вы смотрите?	Соответствует	Не соответствует
17. Ваш ребёнок пытается обратить на себя Ваш взгляд? (Пример: Ваш ребёнок смотрит на Вас, ожидая похвалу, или говорит "смотри", или "посмотри на меня")	Соответствует	Не соответствует
18. Ваш ребёнок понимает, когда Вы говорите ему/ей что-то сделать? (Пример: если Вы не сделаете указательных движений, то ребёнок сможет понять "положи книгу на стул" или "принеси мне одеяло"?)	Соответствует	Не соответствует
19. Если происходит что-то необычное, то ребёнок смотрит на Ваше лицо, чтобы понять, как Вы к этому относитесь? (Пример: если он/она услышит странный или забавный звук или увидит новую игрушку, то он/она посмотрит на Ваше лицо?)	Соответствует	Не соответствует
20. Вашему ребёнку нравится двигательная активность? (Пример: когда кружат или подбрасывают на коленях)	Соответствует	Не соответствует

Количество баллов: _____

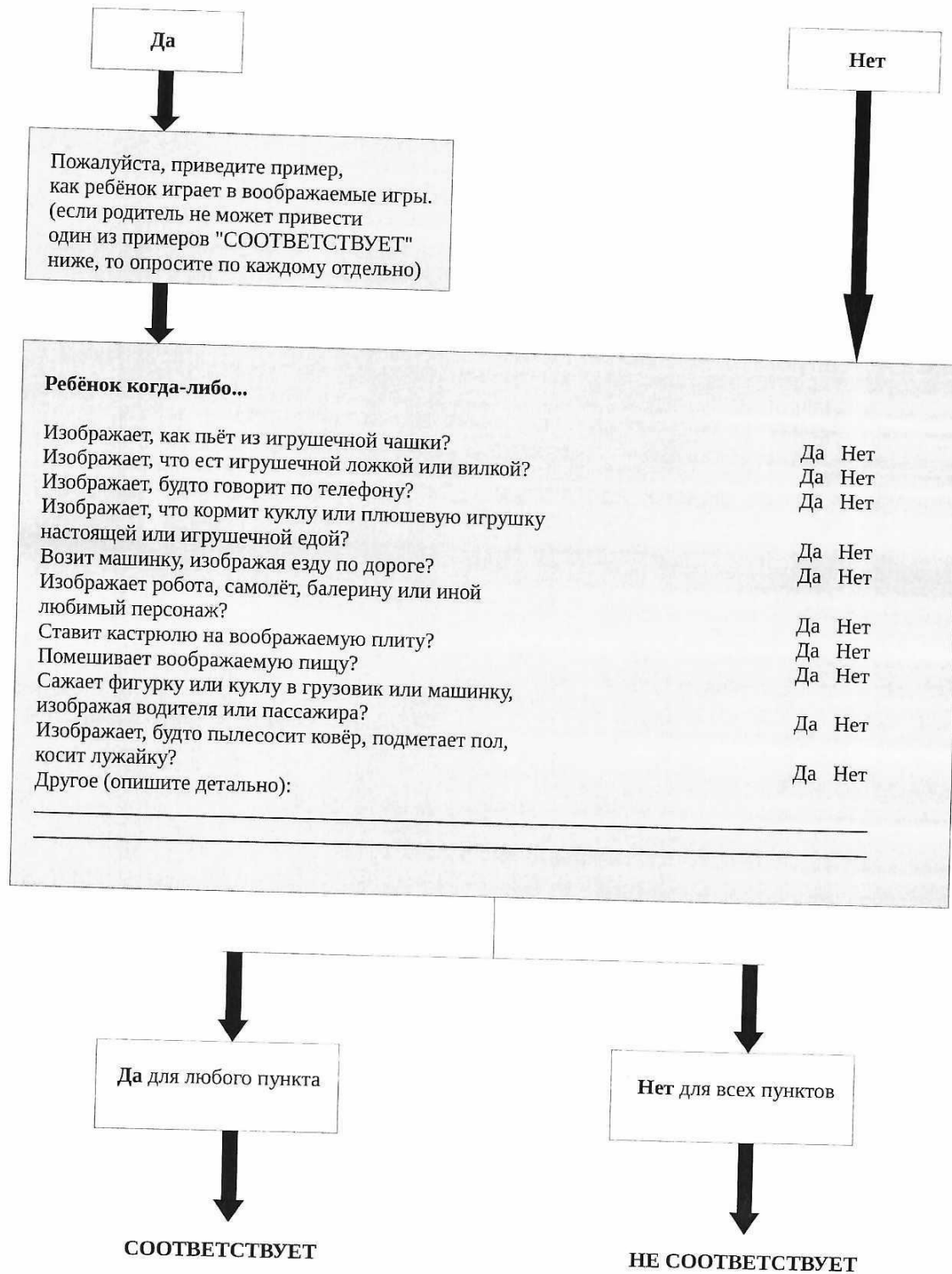
1. Если Вы показываете на что-то на другом конце комнаты, _____ смотрит на это?



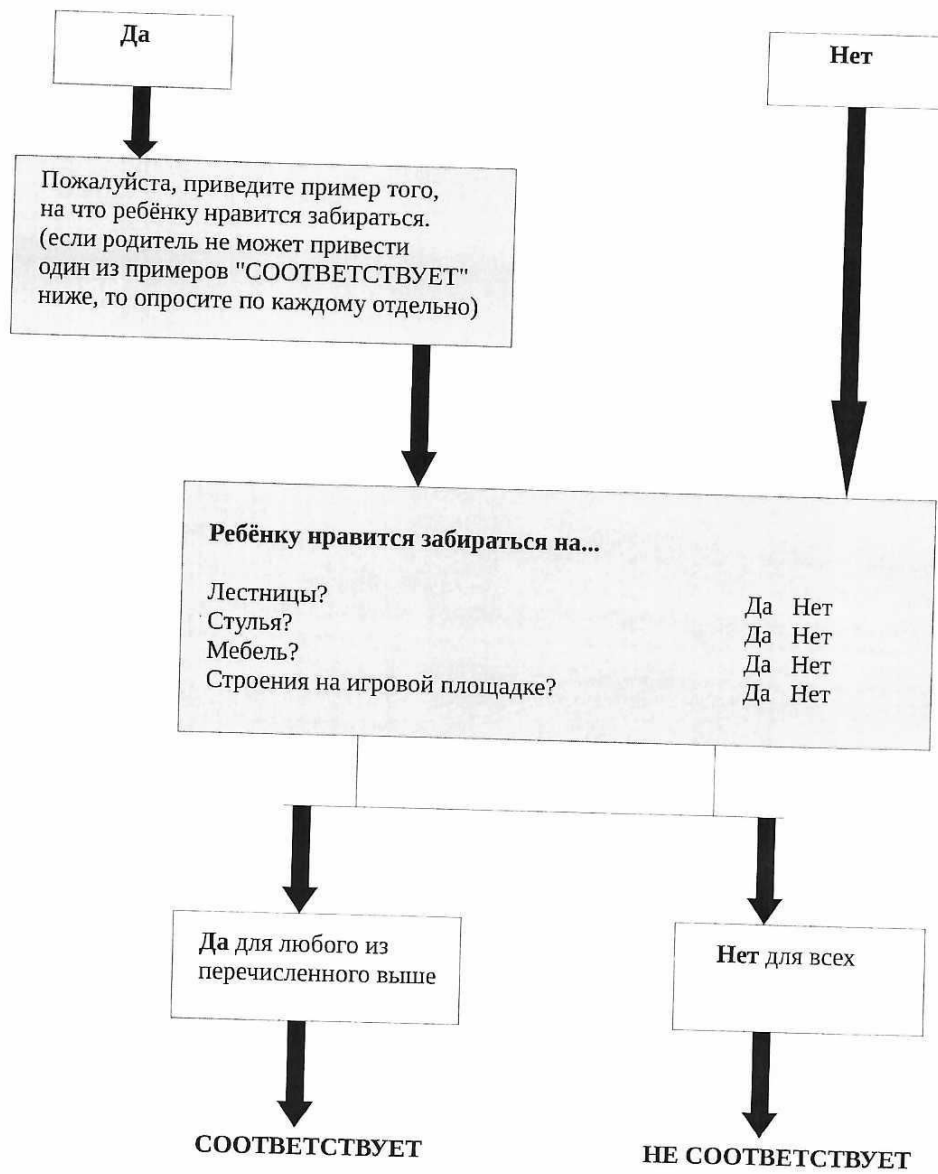
2. Вы сообщили, что задавались вопросом, может ли Ваш ребёнок быть глухим. Что навело Вас на эту мысль?



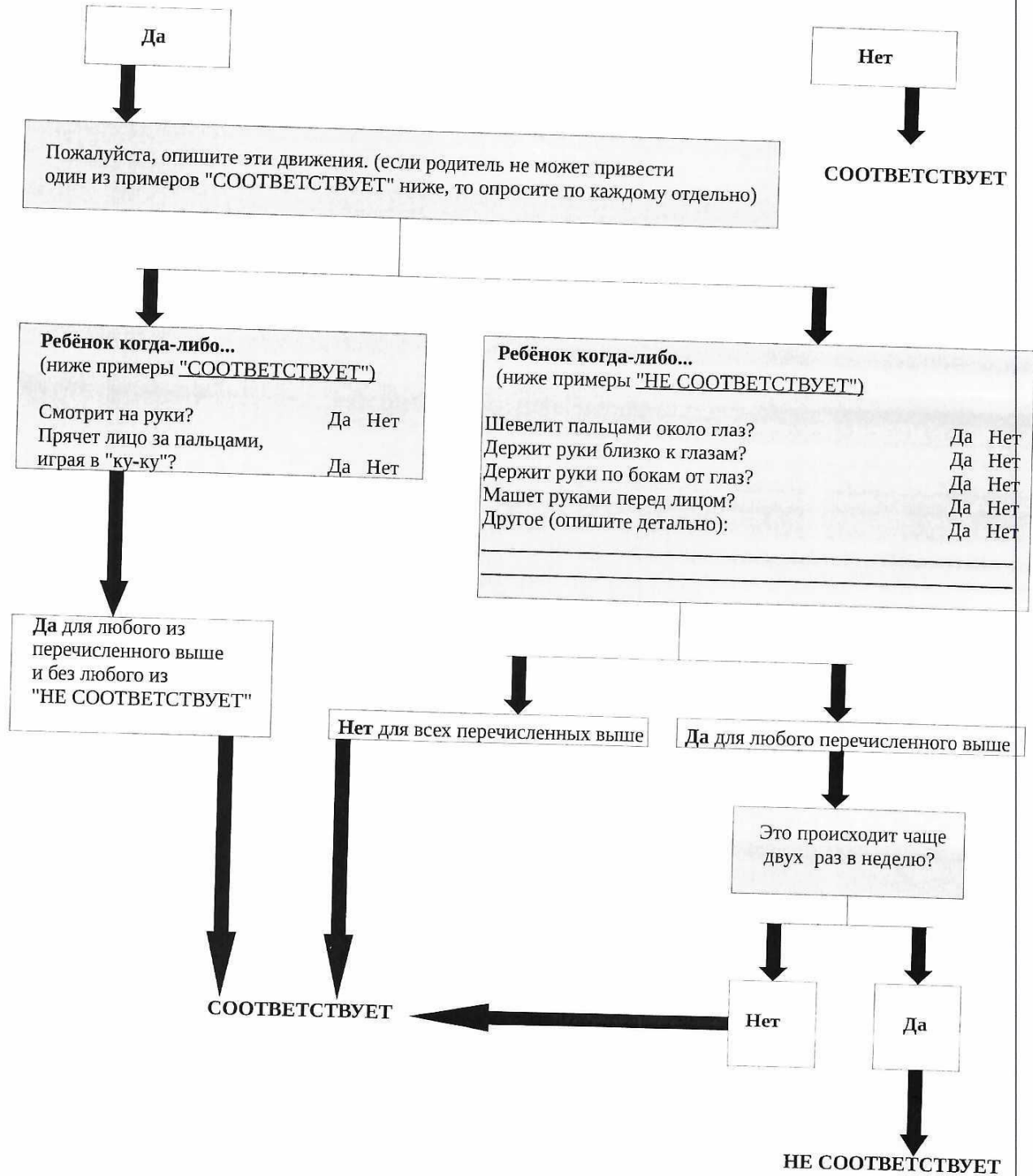
3. _____ играет в воображаемые или сюжетно-ролевые игры?



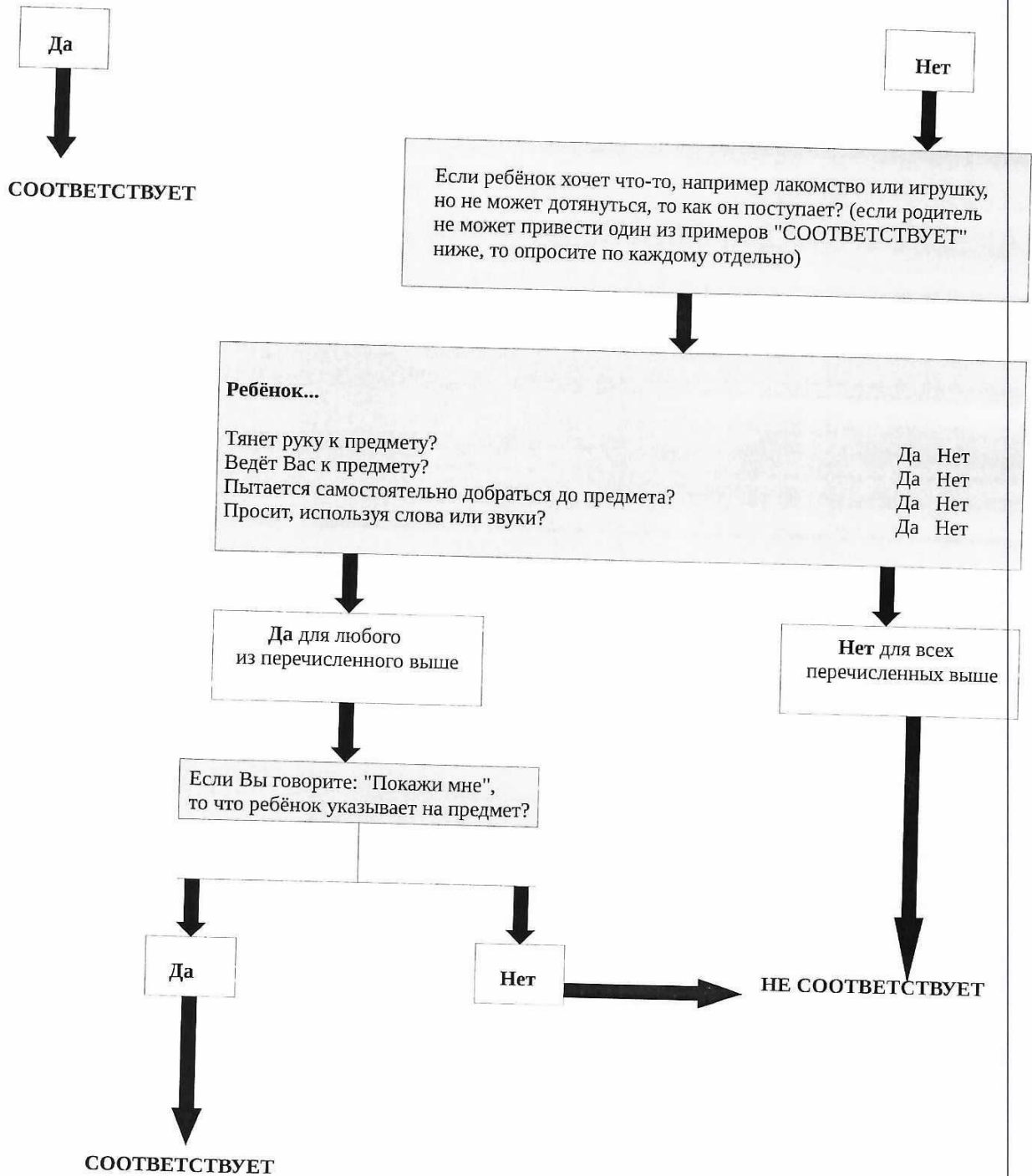
4. _____ нравится забираться на предметы?



5. _____ делает необычные движения пальцами перед его/её глазами?

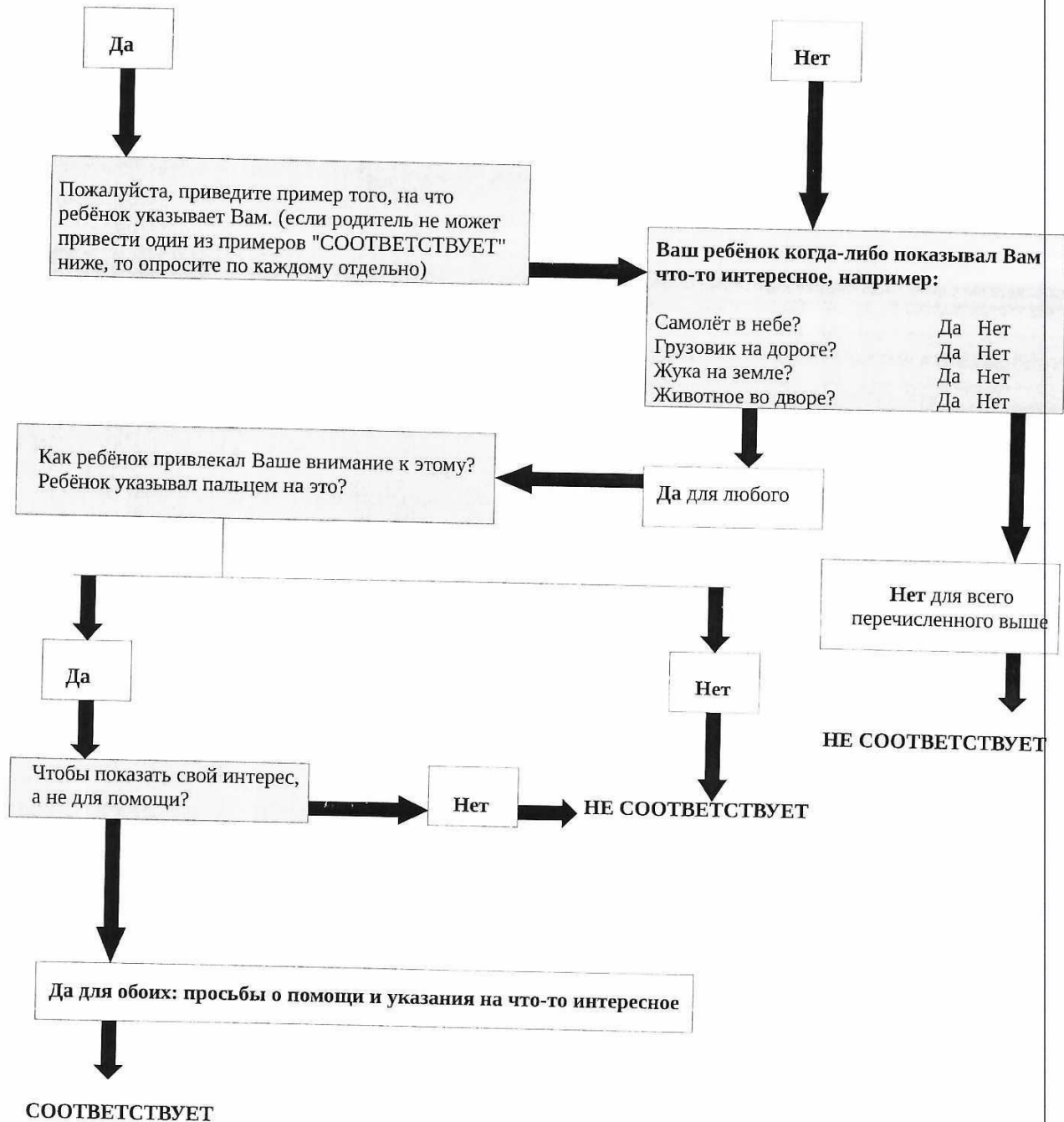


6. Ваш ребёнок указывает пальцем, чтобы попросить что-то или получить помощь?

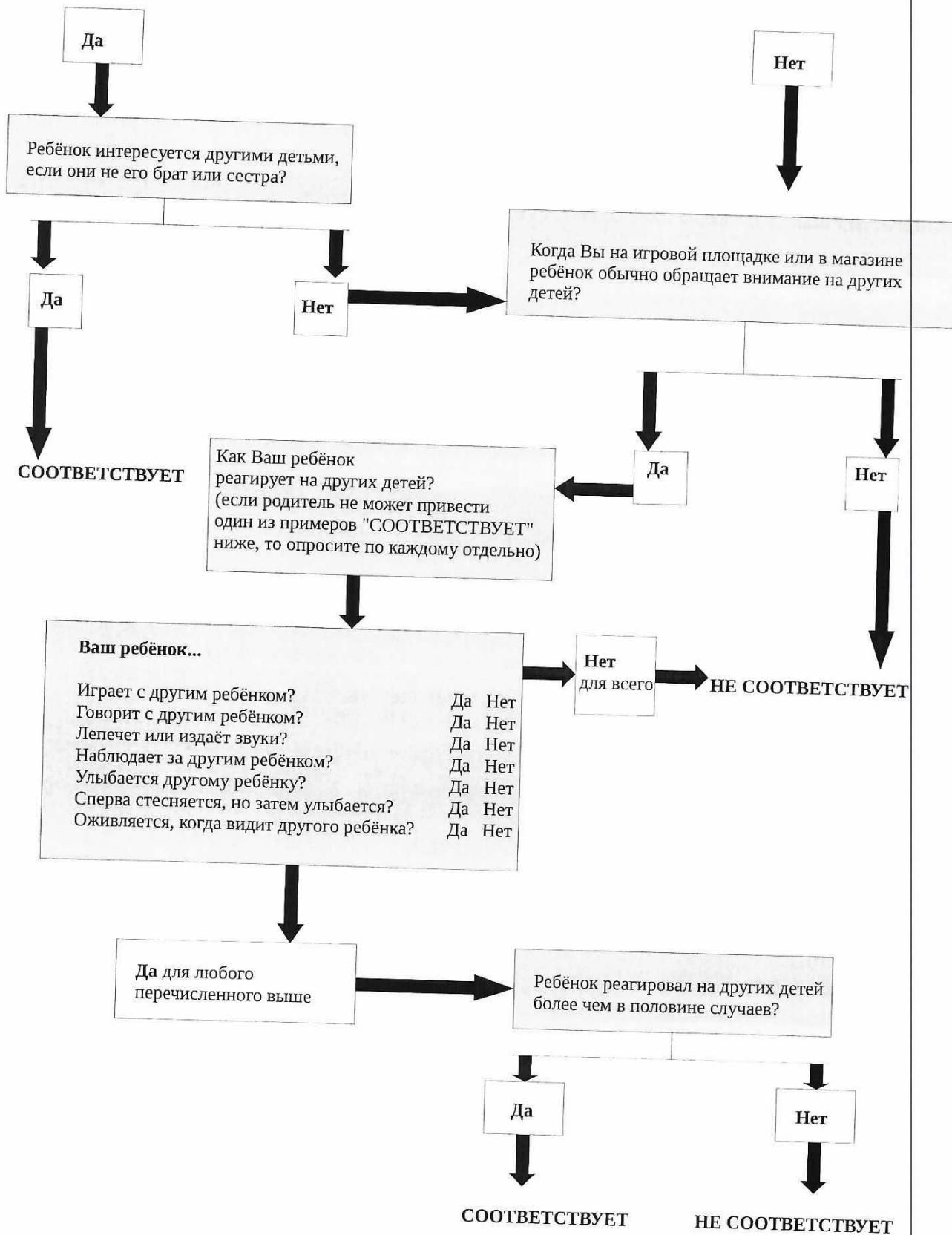


7. После п.6 продолжите: Мы говорили про то, показывает ли ребёнок пальцем на предмет, который хочет попросить.

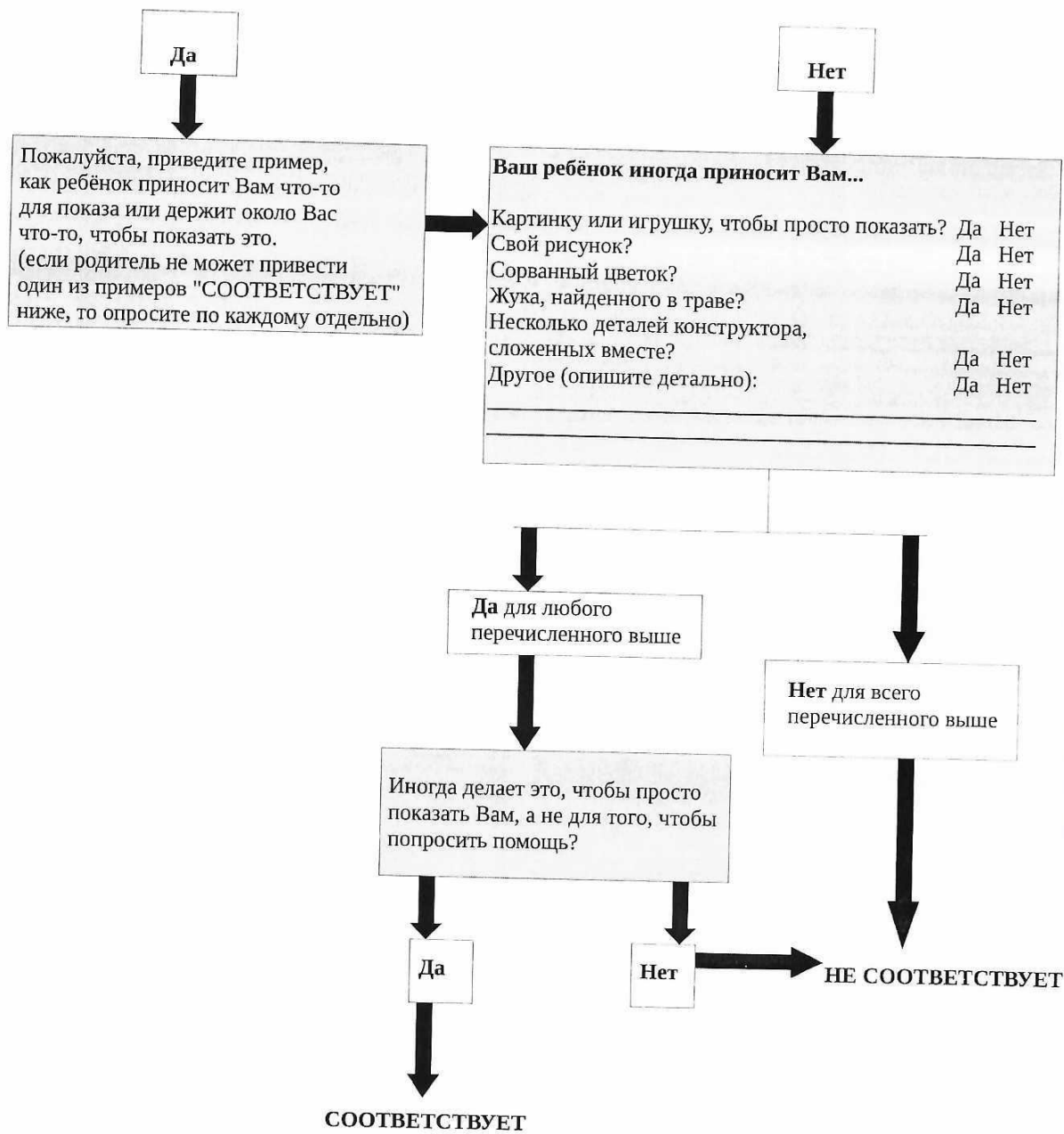
ОПРАШИВАЕТСЯ ОБЯЗАТЕЛЬНО: Ваш ребёнок указывает пальцем на что-то интересное, чтобы привлечь на это Ваше внимание?



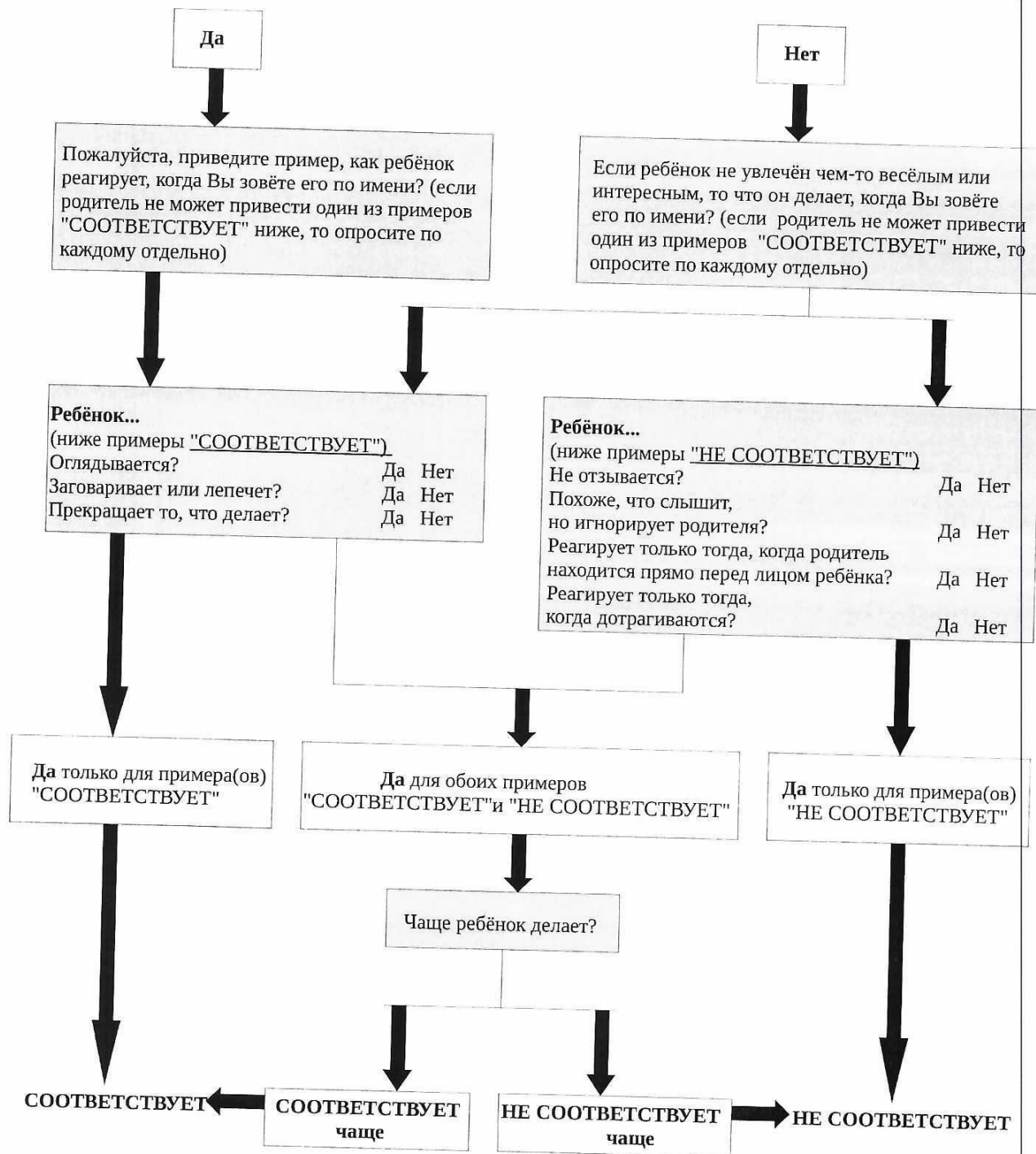
8. _____ интересуется другими детьми?



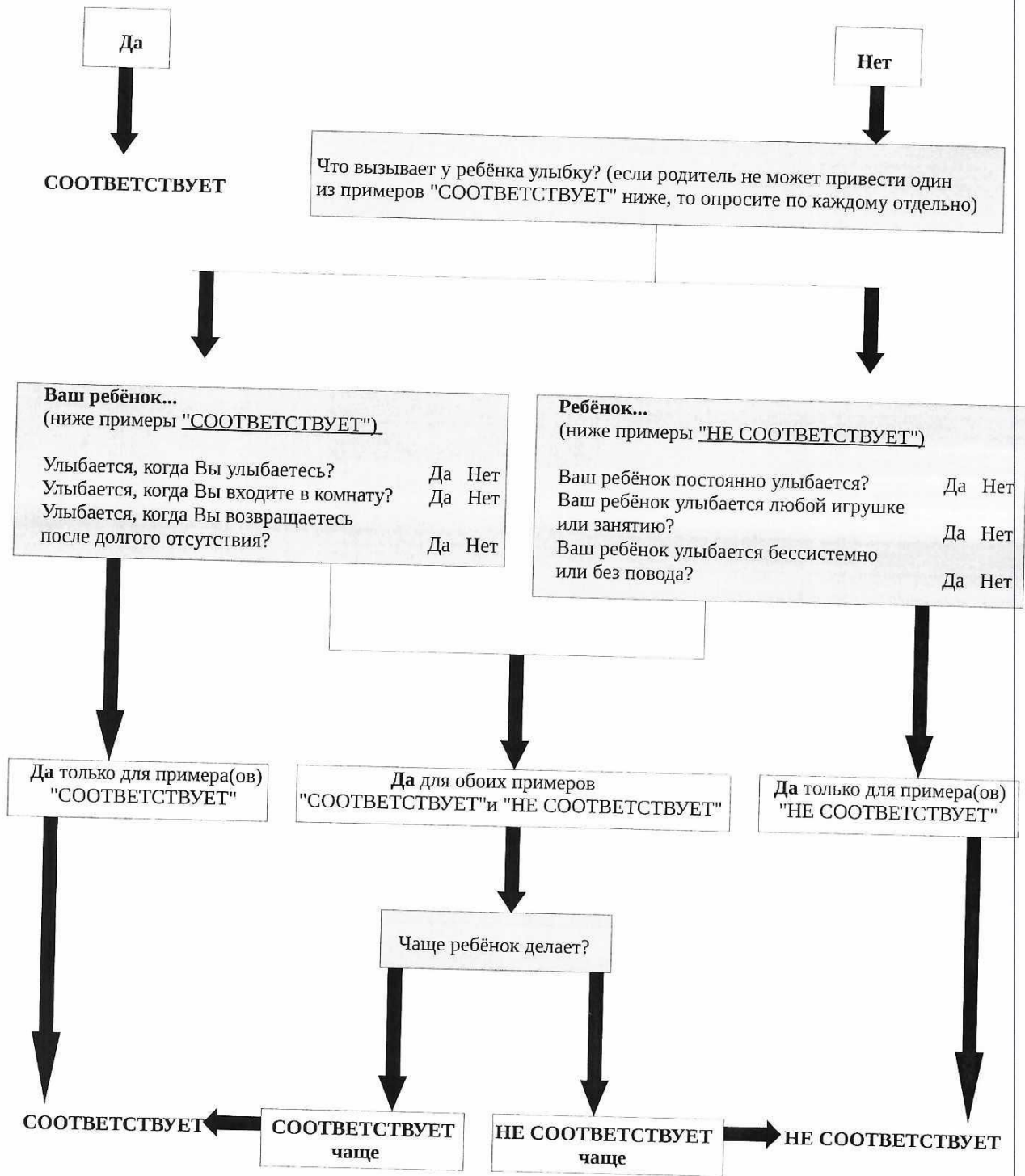
9. _____ показывает Вам предметы, принося их Вам или держа их около Вас? Просто чтобы поделиться, а не попросить помощь?



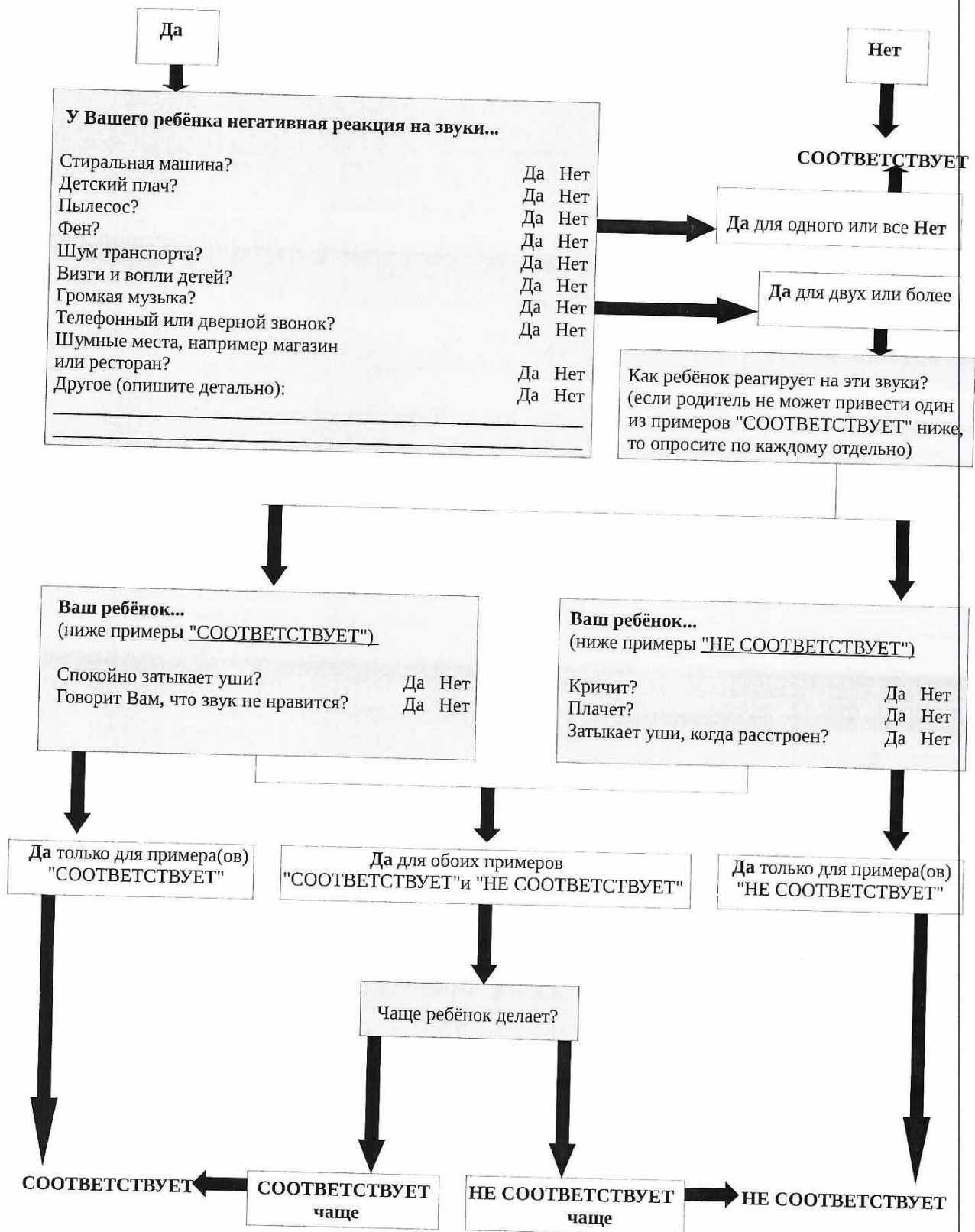
10. _____ отзывается, когда Вы зовёте его по имени?



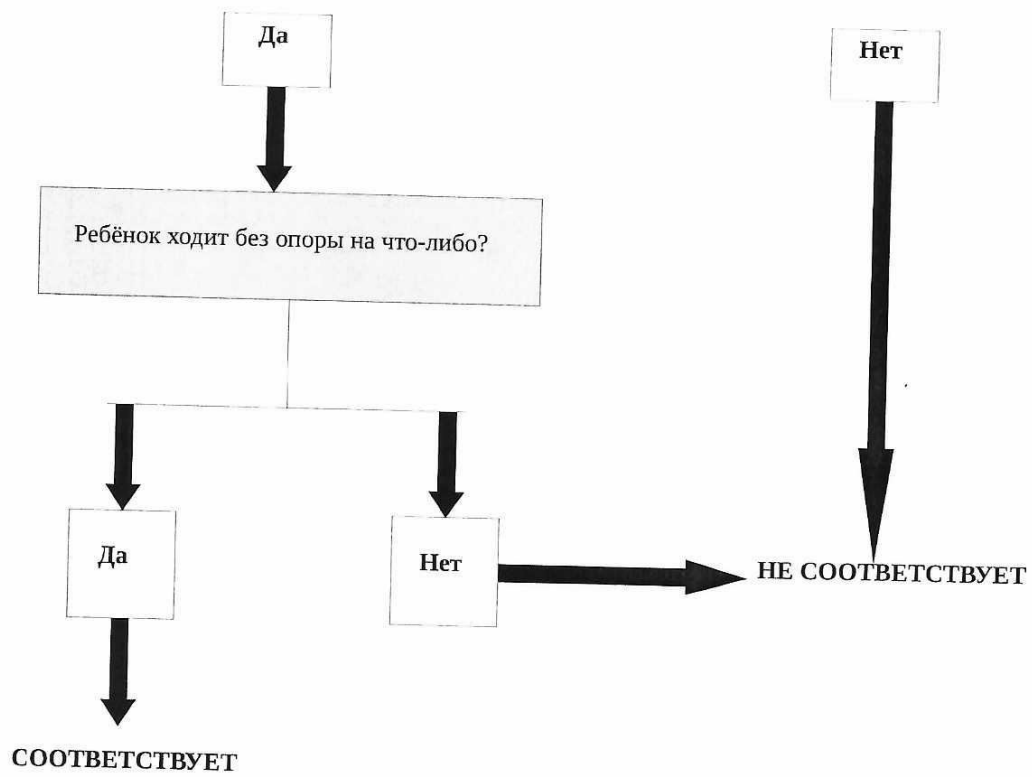
11. Когда Вы улыбаетесь _____, то ребёнок улыбается Вам в ответ?



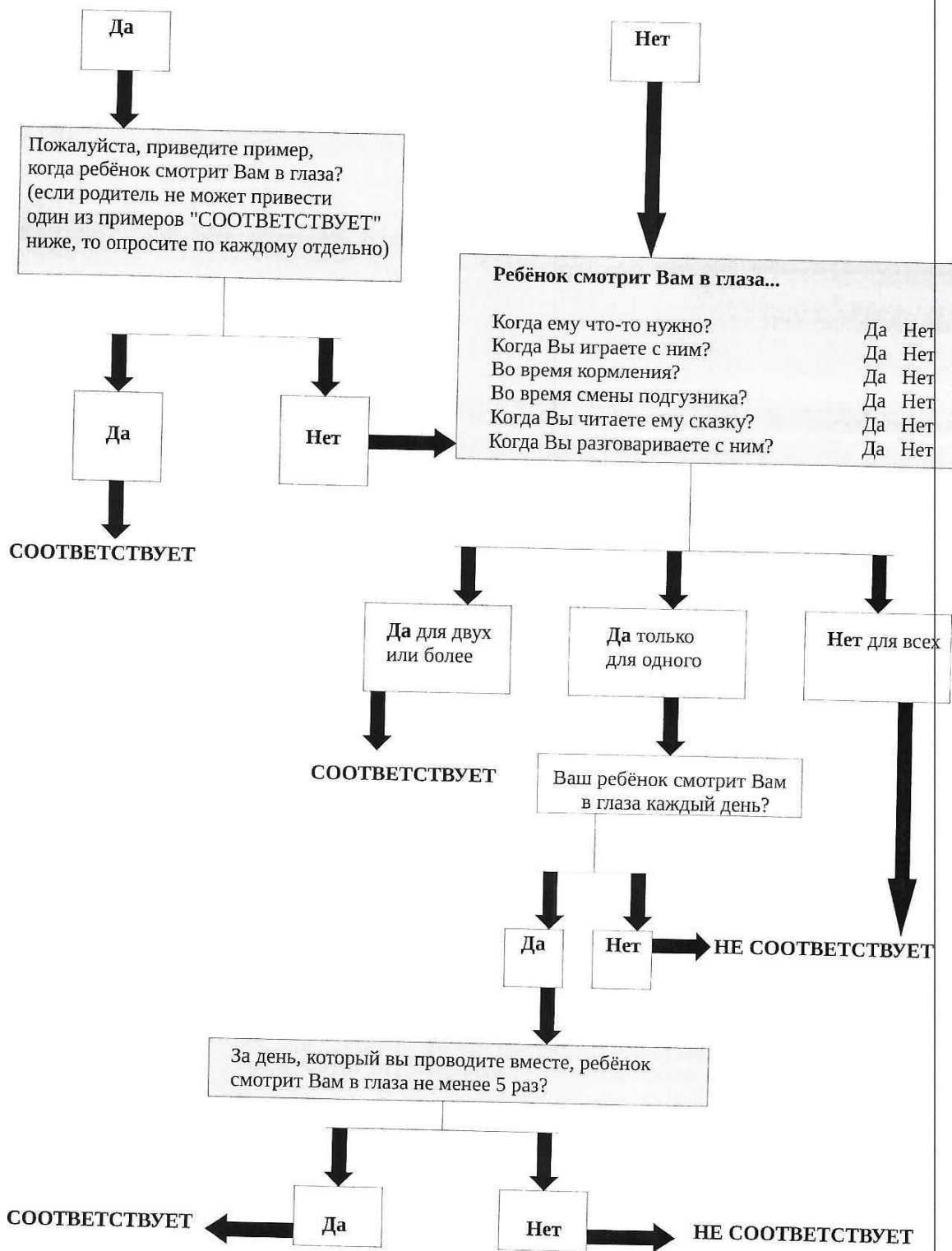
12. _____ расстраивается от бытовых звуков?



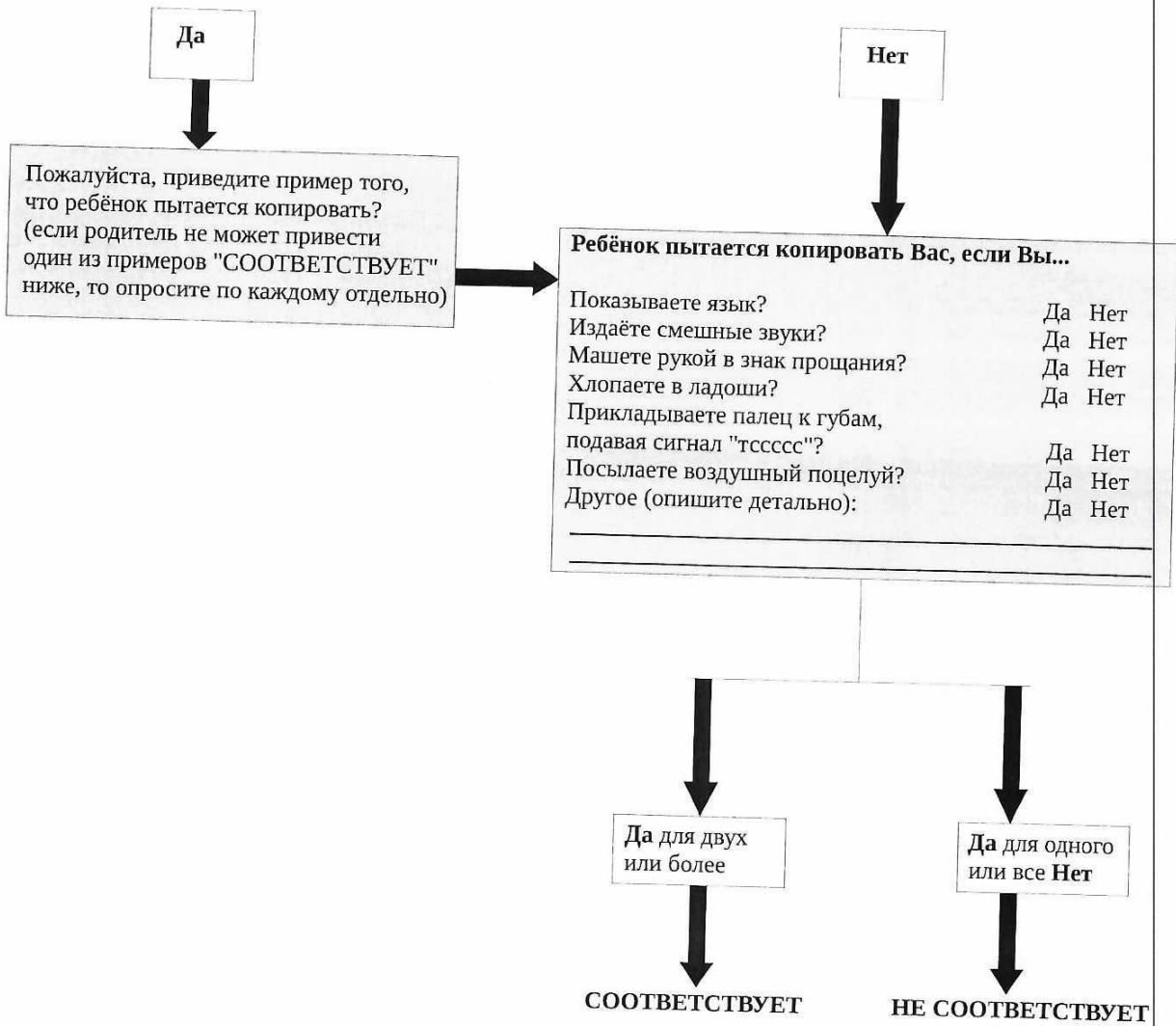
13. _____ умеет ходить?



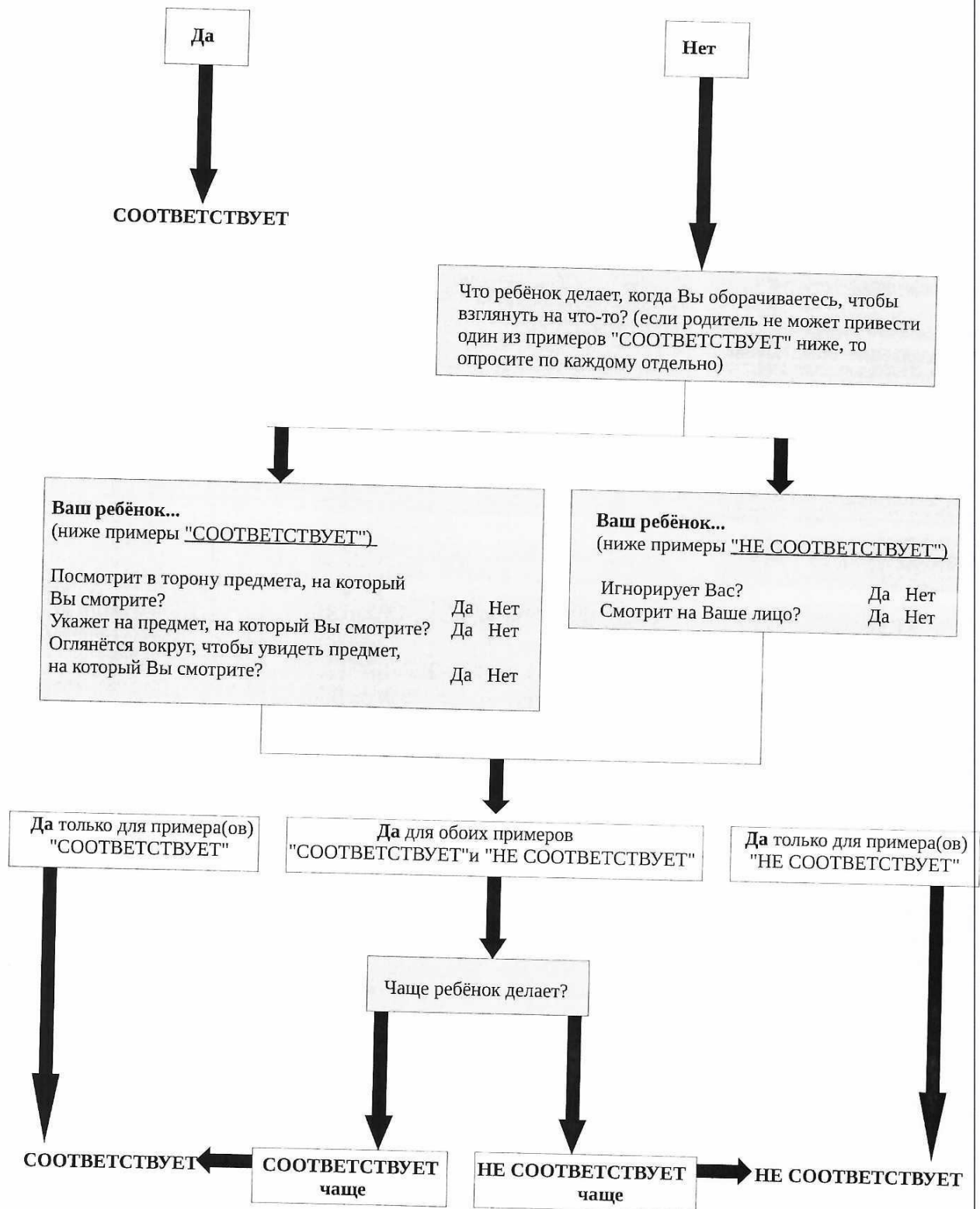
14. Ваш ребёнок смотрит Вам в глаза, когда Вы говорите с ним, играете с ним или одеваете его?



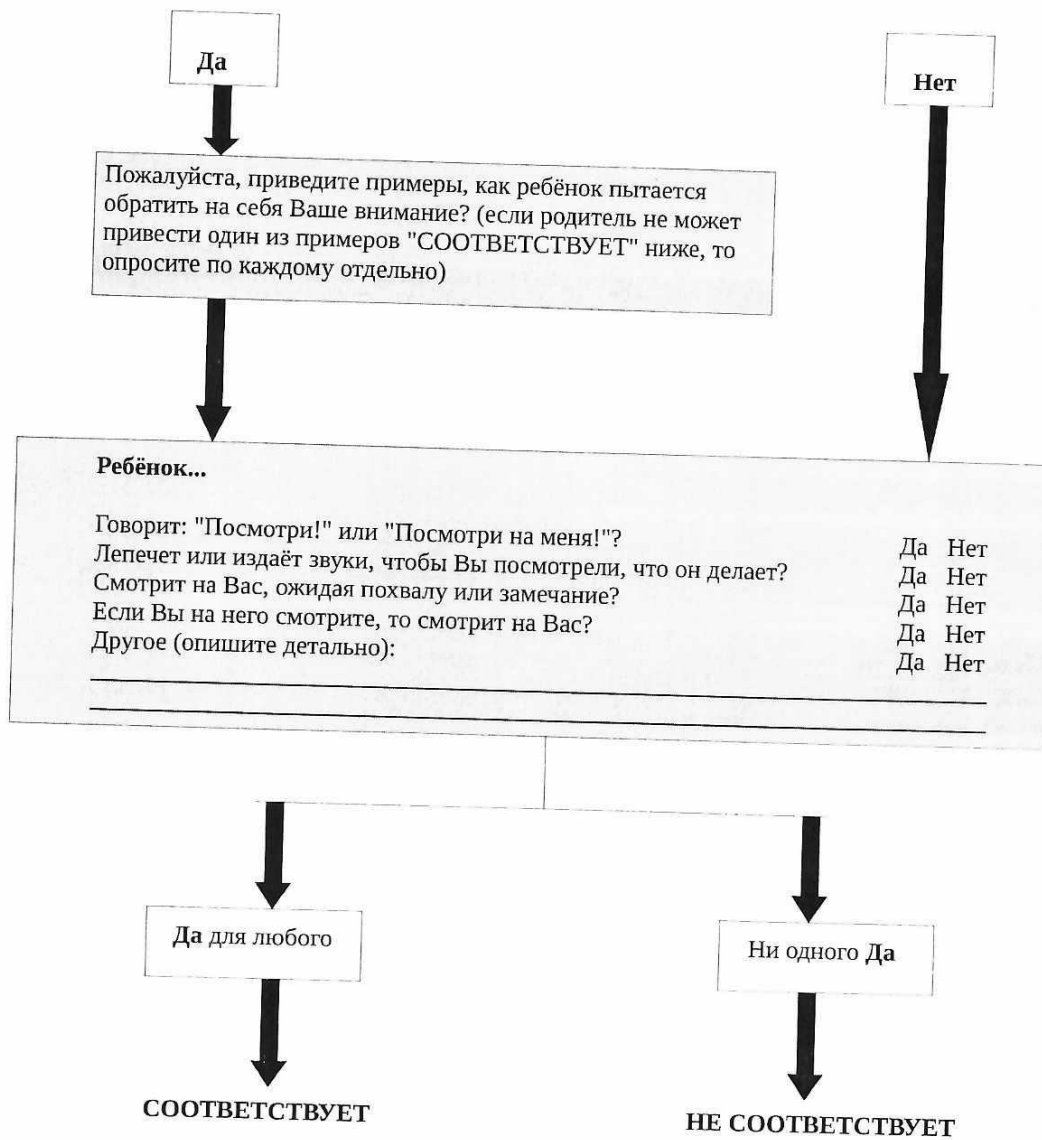
15. _____ пытается копировать то, что Вы делаете?



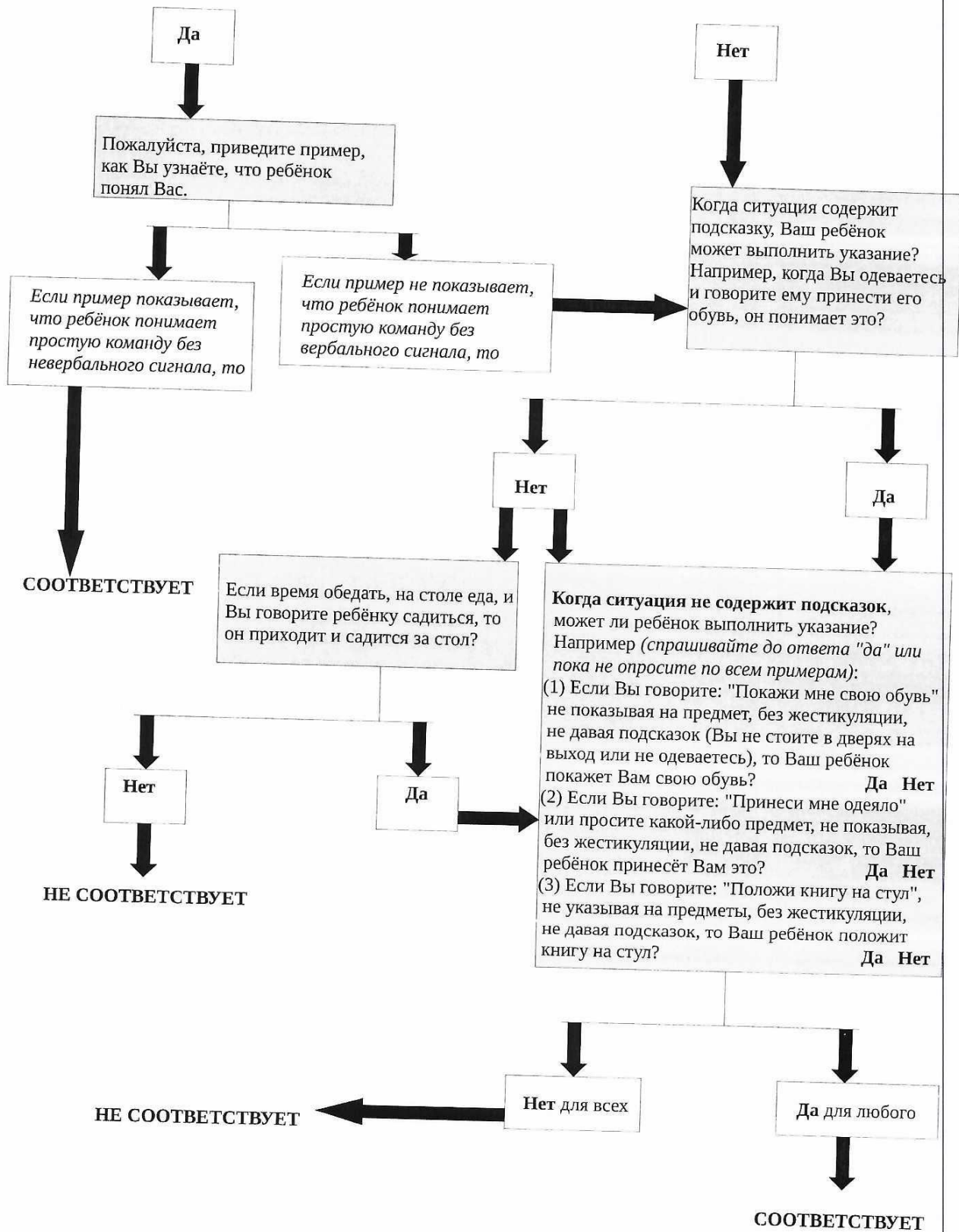
16. Если Вы оборачиваетесь, чтобы на что-то взглянуть, то _____ оглядывается вокруг, чтобы увидеть то, на что Вы смотрите?



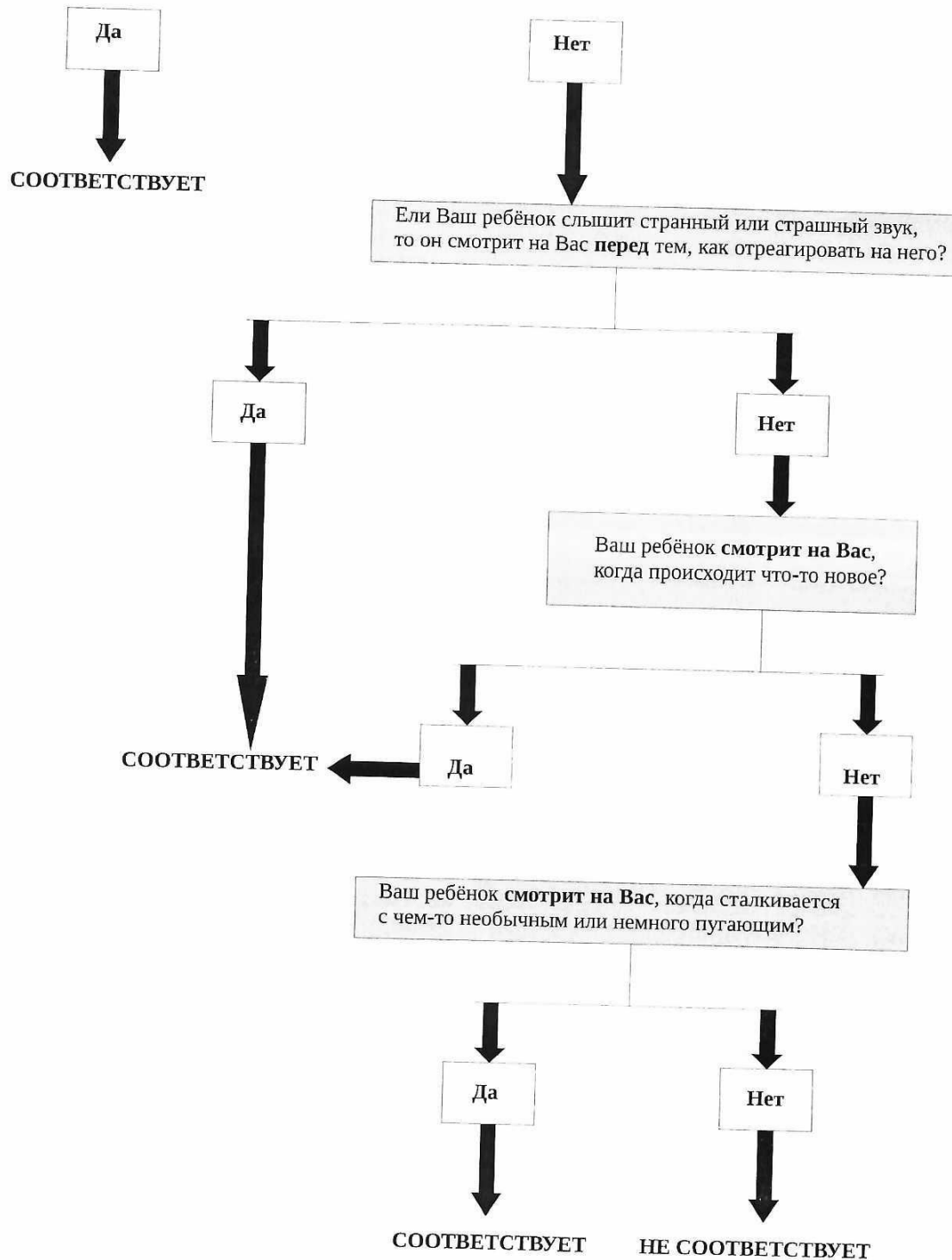
17. _____ пытается обратить на себя Ваш взгляд?



18. _____ понимает, когда Вы говорите ему что-то сделать?



19. Если происходит что-то необычное, то _____ смотрит на Ваше лицо, чтобы понять, как Вы к этому относитесь?



20. _____ нравится двигательная активность?

